

NOS SERVICES DE SOINS

Pôle MCO (médecine-chirurgie-obstétrique)

Les unités de consultation et d'hospitalisation :

- Médecine polyvalente
- Chirurgie
- Unité médico-chirurgicale ambulatoire
- Endoscopie
- Unité de surveillance continue
- Gynécologie-obstétrique
- Pédiatrie
- Consultations externes
- Permanence d'accès aux soins de santé
- Urgences - SMUR
- Unité d'hospitalisation de courte durée
- Unité post-accueil
- Imagerie médicale
- Plateau technique de réadaptation
- Diététique

Les équipes mobiles :

- Équipe mobile de soins palliatifs
- Équipe opérationnelle d'hygiène hospitalière

Les services supports :

- Bloc opératoire
- Pharmacie
- Stérilisation
- Dépôt de produits sanguins labiles
- Brancardage
- Chambre mortuaire

Pôle gériatrie

Les unités de consultation et d'hospitalisation :

- Court séjour gériatrique
- Soins de suite et de réadaptation
- Médecine physique et réadaptation
- Unité de soins longue durée

Les équipes mobiles :

- Équipe mobile de gériatrie
- Équipe mobile pour la maladie d'Alzheimer et apparentée
- Service de soins infirmiers à domicile

Les structures d'hébergement :

- EHPAD - Site de Redon et site de Carentoir

Pôle santé mentale et addictologie

Les unités de consultation et d'hospitalisation :

- Centre médico-psychologique
- Hôpital de jour de psychiatrie
- Unité d'hospitalisation complète de psychiatrie
- Centre d'accueil thérapeutique à temps partiel
- Centre de soins, d'accompagnement et de prévention en addictologie

Les équipes mobiles :

- Équipe de liaison psychiatrie-urgences
- Équipe mobile précarité-psychiatrie
- Équipe hospitalière de liaison et de soins en addictologie

Les structures d'hébergement :

- Foyer de vie Camille Claudel
- Appartements thérapeutiques
- Accueil familial thérapeutique

REJOIGNEZ UN
HÔPITAL DYNAMIQUE
SUR UN TERRITOIRE ATTRACTIF
ET BIEN POSITIONNÉ !

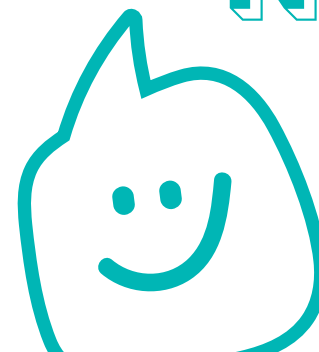


L'HÔPITAL DE
REDON-CARENTOIR
RECRUTE



REJOINS
NOUS !

recrutement@ch-redon.fr
www.ch-redon-carentoir.fr



CH
CENTRE
HOSPITALIER
INTERCOMMUNAL
REDON-CARENTOIR

POURQUOI CHOISIR L'HÔPITAL DE REDON-CARENTOIR ?



Pour bénéficier d'un **cadre de vie agréable** sur un **territoire connecté** aux grandes métropoles (Paris, Rennes, Vannes, Nantes).



Pour évoluer dans un **établissement public de santé à taille humaine** qui propose une prise en charge dans de **nombreuses disciplines**.



Pour vous investir dans des **commissions** ou des **groupes de travail** transversaux (comité d'éthique, développement durable...).



Pour **évoluer dans votre parcours professionnel**. L'hôpital de Redon-Carentoir, c'est plus de **100 métiers** ! Nous travaillerons ensemble sur un **parcours personnalisé** au sein de nos services, en fonction de vos projets.

DES + POUR VOTRE QUOTIDIEN

- Des **transports en commun** à proximité (gare, bus...)
- Un **parking** gratuit sur site
- Un **self** ouvert 5j/7
- Des actions « **qualité de vie au travail** » (cours de sport, prévention des TMS, défis inter-services...)
- Une **Amicale** du personnel et un **comité d'entreprise** (CGOS)
- Une vie hospitalière rythmée par des **événements de prévention, conviviaux, culturels et sportifs** (octobre rose, journée de dépistage, triathlon...)

PETITES ANNONCES GRANDES MISSIONS

Recherche infirmier(e)

Missions :

- Évaluer l'état de santé d'une personne et analyser les situations de soins
- Concevoir, définir et planifier des projets de soins personnalisés
- Dispenser des soins de nature préventive ou curative visant à promouvoir, maintenir et restaurer la santé

Compétences :

- Adapter son comportement, sa pratique professionnelle à des situations critiques / particulières, dans son domaine de compétence
- Informer et former des professionnels et des personnes en formation

Profil :

- Titulaire du Diplôme d'État d'Infirmier en Soins Généraux
- Débutant accepté
- CDI sur les secteurs suivants :
pool de remplacement / gériatrie / nuit
- CDD sur les remplacements d'été de juin à septembre

CONDITIONS D'EXERCICE

Travail par roulement les week-ends (site de Redon ou Carentoir)

Service en fonction des besoins et du candidat (de nuit ou de jour)

Possibilité de temps partiel

Recherche aide-soignant(e)

Missions :

- Aider les patients dans les gestes de la vie quotidienne
- Assurer l'entretien et l'hygiène des chambres en respectant les procédures définies.

Profil :

- Titulaire du Diplôme d'État d'Aide-Soignant
- Débutant accepté
- CDI sur le pool de remplacement
- CDD sur les remplacements d'été de juin à septembre

Recherche agent des services hospitaliers

Missions :

Sous le contrôle du cadre de santé et de l'équipe infirmière, en collaboration avec les aides-soignant(es), l'ASH assure l'entretien des locaux ainsi qu'une fonction hôtelière en appliquant les protocoles d'hygiène, de sécurité et d'urgence.

Profil :

- BEP service aux personnes
- Débutant accepté
- CDD renouvelable
- CDD sur les remplacements d'été de juin à septembre