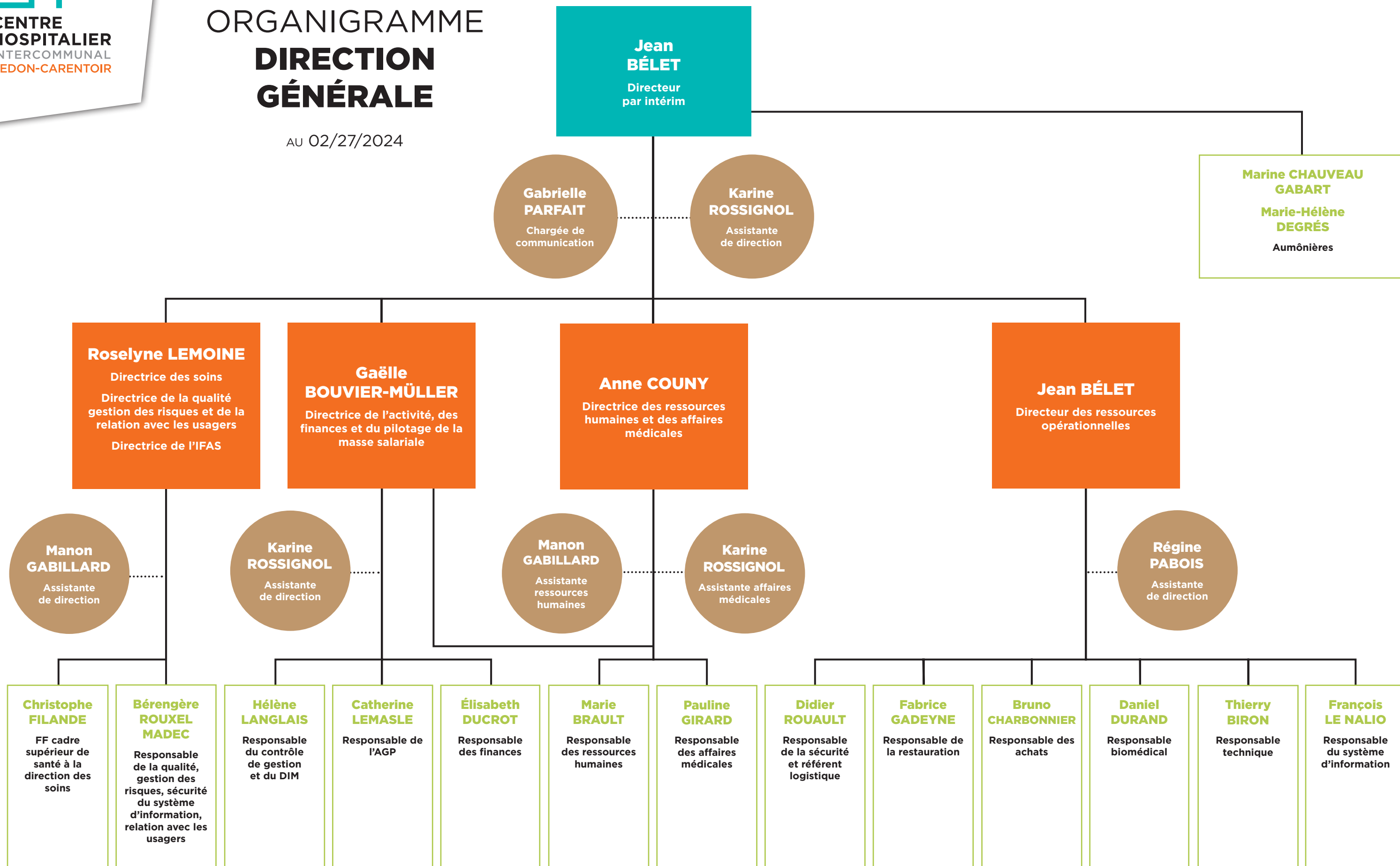


ORGANIGRAMME DIRECTION GÉNÉRALE

AU 02/27/2024



Directeurs référents des pôles : Gaëlle BOUVIER-MÜLLER : pôle MCO
Anne COUNY : pôle gériatrie
Jean BÉLET : pôle santé mentale et addictologie

Administrateur au sein d'un GCS : Gaëlle BOUVIER-MÜLLER : GCS Pays de Redon
(Groupement de Coopération Sanitaire)
Anne COUNY : GCS Ophtalmologie
Jean BÉLET : GCS ORL du Pays de Redon et Vilaine

ORGANIGRAMME
DIRECTION DES RESSOURCES HUMAINES ET DES AFFAIRES MÉDICALES

AU 27/02/2024

Jean BÉLET
Directeur par intérim

Anne COUNY
Directrice des ressources humaines et des affaires médicales

Manon GABILLARD
Assistante de direction ressources humaines

Karine ROSSIGNOL
Assistante de direction affaires médicales

Assistantes sociales

Psychologues

Annabel POIGNONNEC
Contrôleuse de gestion sociale

Marie BRAULT
Responsable des ressources humaines

Pauline GIRARD
Responsable des affaires médicales

Valérie RIAUX
Responsable carrière

Élise LE BOUFFO
Responsable des AMA, du standard, des archives

Lawreen JAMEU
Responsable recrutement et formation

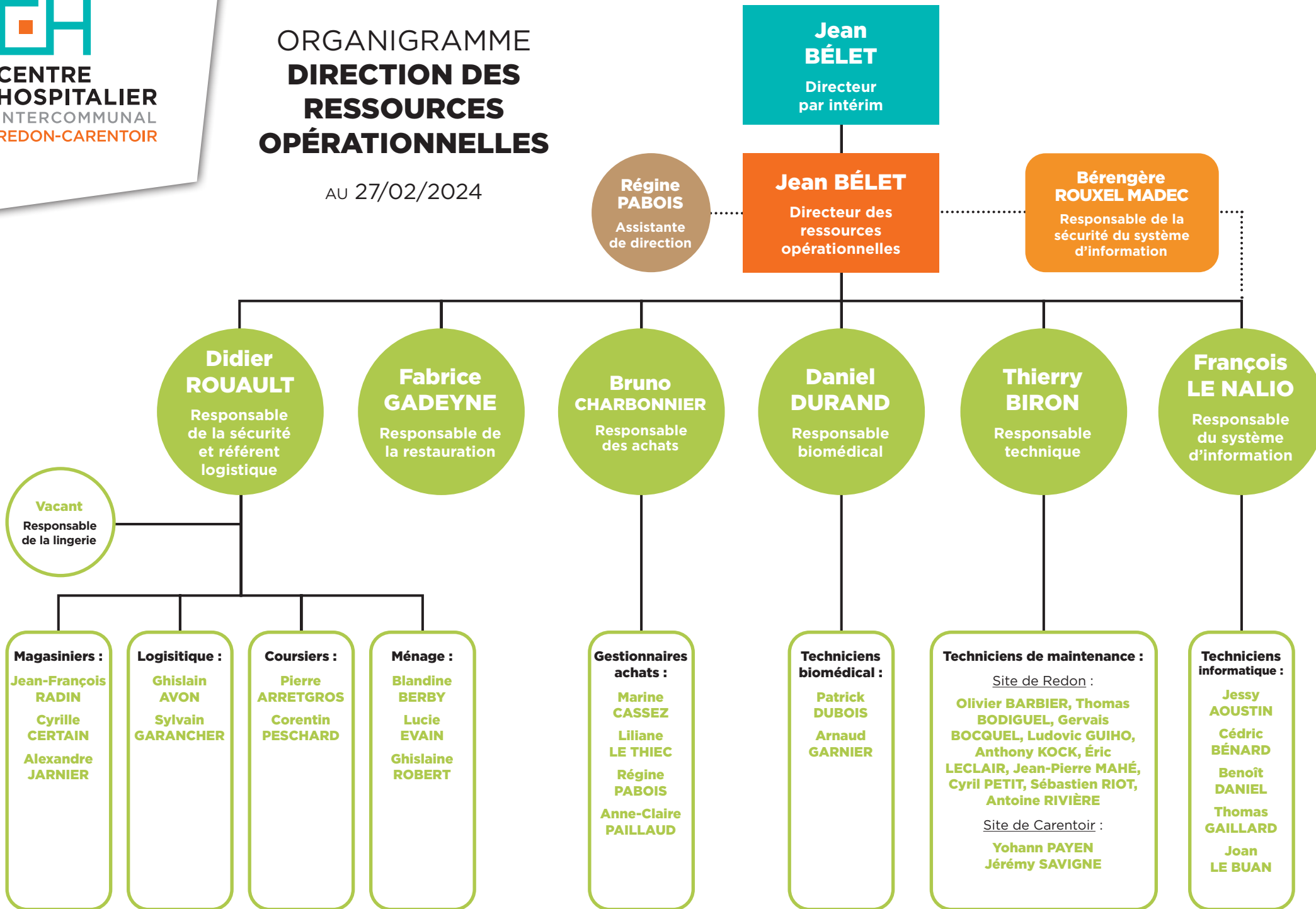
Gestion des ressources humaines :
Isabelle BOURRIER (protection sociale, retraite, CGOS, MNH)
Mathilde BAUCHET (personnel contractuel)

Gestion des stages, secrétariat PASS :
Chantal COLIN

Gestion des affaires médicales :
Jennifer JOBARD (pôles gériatrie, santé mentale et addictologie)
Lydia GUERRIER (pôle MCO)

ORGANIGRAMME DIRECTION DES RESSOURCES OPÉRATIONNELLES

AU 27/02/2024



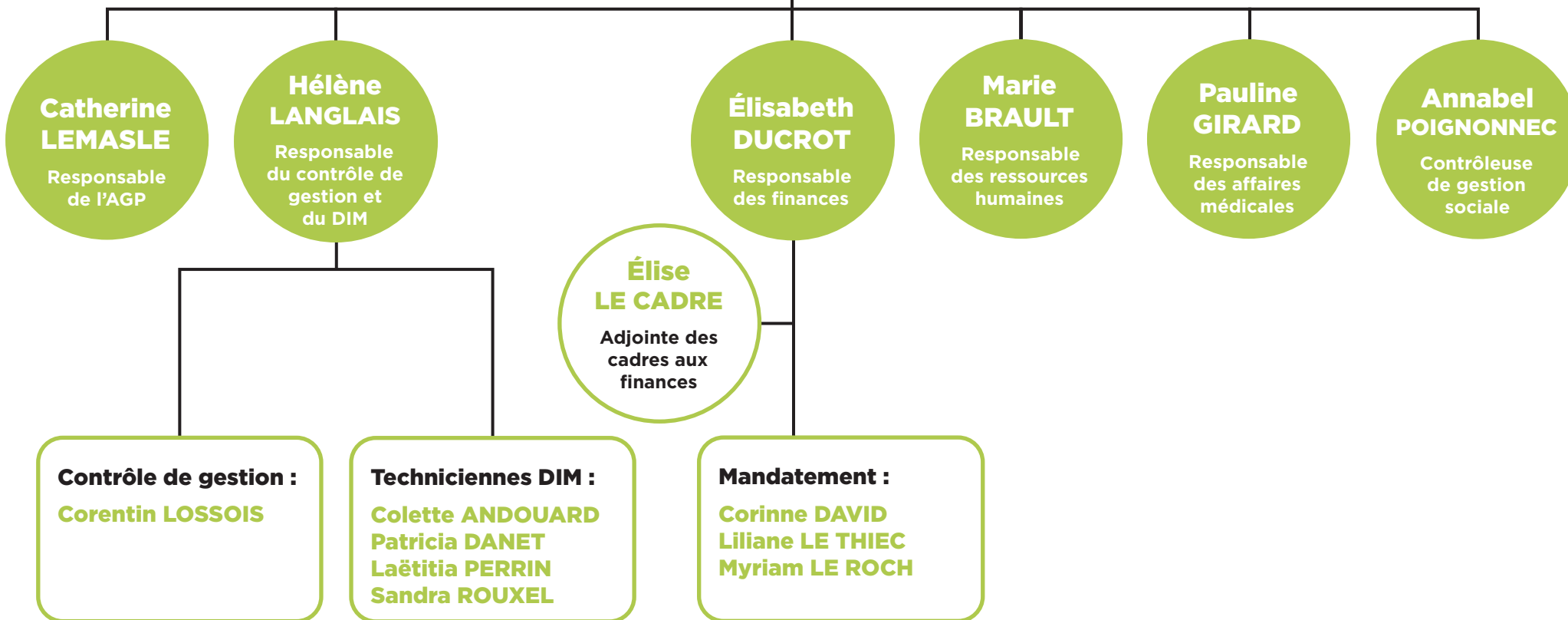
ORGANIGRAMME DIRECTION DE L'ACTIVITÉ, DES FINANCES ET DU PILOTAGE DE LA MASSE SALARIALE

AU 27/02/2024

**Jean
BÉLET**
Directeur
par intérim

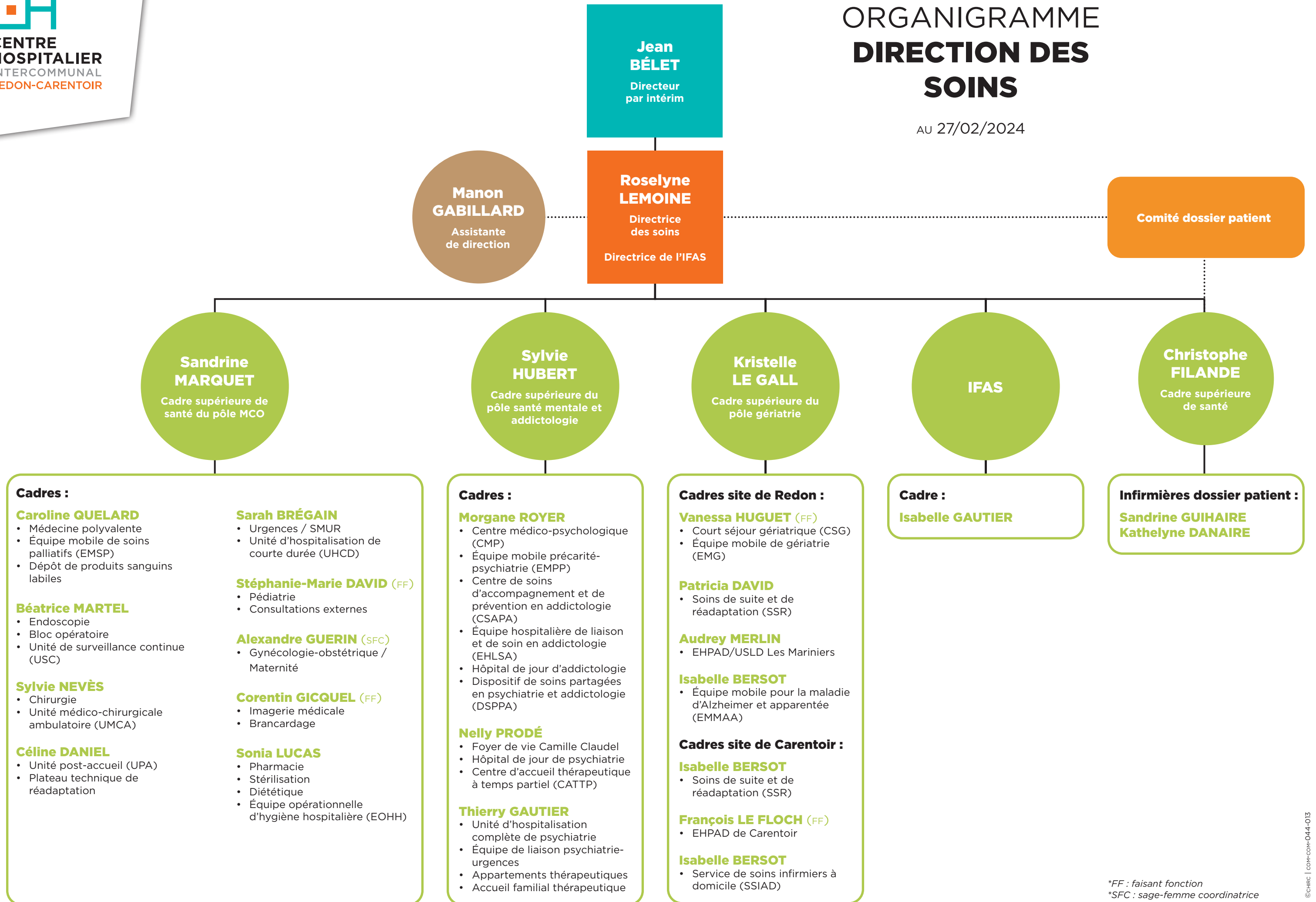
**Karine
ROSSIGNOL**
Assistante de
direction

**Gaëlle
BOUVIER-MÜLLER**
Directrice de l'activité, des
finances et du pilotage de la
masse salariale



ORGANIGRAMME DIRECTION DES SOINS

AU 27/02/2024



*FF : faisant fonction
*SFC : sage-femme coordinatrice

ORGANIGRAMME DIRECTION DE LA QUALITÉ GESTION DES RISQUES ET RELATION AVEC LES USAGERS

AU 27/02/2024

